



ITRIUM®

13

23

34

 3.15

 3.25

46

 4.16

 4.27

 4.39

510

612

714

.....14

() .

TV_GPS.txt	
SE_GPS.txt	
Pult_Send.txt	" " ,
PB_GPS.txt	
Itrium_Send.txt	,
IK_GPS.txt	

3

ITRIUM®.

(_____).

ITRIUM®	
-	-

Протокол работы системы

Записывать в протокол скрытые события? Включение данной опции приводит к увеличению размера базы данных.

Глубина протокола: 500000 записей и 30 дней.

Параметры сетевых подключений:

Порт: 10005 Время ожидания отклика: 20

Порядковый номер сервера при взаимодействии с удаленными серверами: 1

Внимание:

- Порядковый номер сервера не должен совпадать с порядковыми номерами других серверов.
- Порядковый номер должен быть в диапазоне от 1 до 31.

Версия: 2.823
Базы данных: 5.1.823
Программного обеспечения: 5.1.823

Конфигурация

Сервер: MS SQL(MSDE)test2007
База данных: keeperMSSQL
Текущий пользователь: sysdba

Статистика

Число элементов в системе: 63645

Дата	Время	Источник	Назначение	Описание
10.09.2008	14:16:55	Программа Администратор системы TEST2000	Концентратор Засл...	Разместить на планах
10.09.2008	14:16:45	Программа Администратор системы TEST2000	Концентратор Засл...	Вычитать координаты
10.09.2008	14:16:31	Камера Заслон 374213	-	Оператор добавил элемент Камера Заслон 374213
10.09.2008	14:16:23	Камера Заслон 374212	-	Оператор добавил элемент Камера Заслон 374212
10.09.2008	14:16:00	Сейсмический датчик Заслон 374211	-	Оператор добавил элемент Сейсмический датчик Заслон 374211
10.09.2008	14:15:49	Радиоволновый датчик Заслон 374210	-	Оператор добавил элемент Радиоволновый датчик Заслон 374210
10.09.2008	14:15:34	Сейсмический датчик Заслон 374209	-	Оператор добавил элемент Сейсмический датчик Заслон 374209
10.09.2008	14:15:26	Радиоволновый датчик Заслон 374208	-	Оператор добавил элемент Радиоволновый датчик Заслон 374208
10.09.2008	14:15:15	Инфракрасный датчик Заслон 374207	-	Оператор добавил элемент Инфракрасный датчик Заслон 374207
10.09.2008	14:15:07	Инфракрасный датчик Заслон 374206	-	Оператор добавил элемент Инфракрасный датчик Заслон 374206
10.09.2008	14:14:50	Ретранслятор-концентратор Заслон 374205	-	Оператор добавил элемент Ретранслятор-концентратор Заслон 374205
10.09.2008	14:14:40	Ретранслятор-концентратор Заслон 210	-	Ошибка: Номер Ретранслятор-концентратор должен быть в диапазоне от 200 до 240.
10.09.2008	14:14:35	Ретранслятор-концентратор Заслон 374204	-	Оператор добавил элемент Ретранслятор-концентратор Заслон 374204
10.09.2008	14:14:18	Ретранслятор-концентратор Заслон 374203	-	Оператор добавил элемент Ретранслятор-концентратор Заслон 374203
10.09.2008	14:14:03	Ретранслятор-концентратор Заслон 374202	-	Оператор добавил элемент Ретранслятор-концентратор Заслон 374202

Готов

3.1

-, , () .


200-240;

1-199.

3.2

4

« »

 ().

) , (« - » (,

Pult-Send.txt : « » (

, Pult-Send.txt), « » (

, Pult-Send.txt).

« »

4.1


,

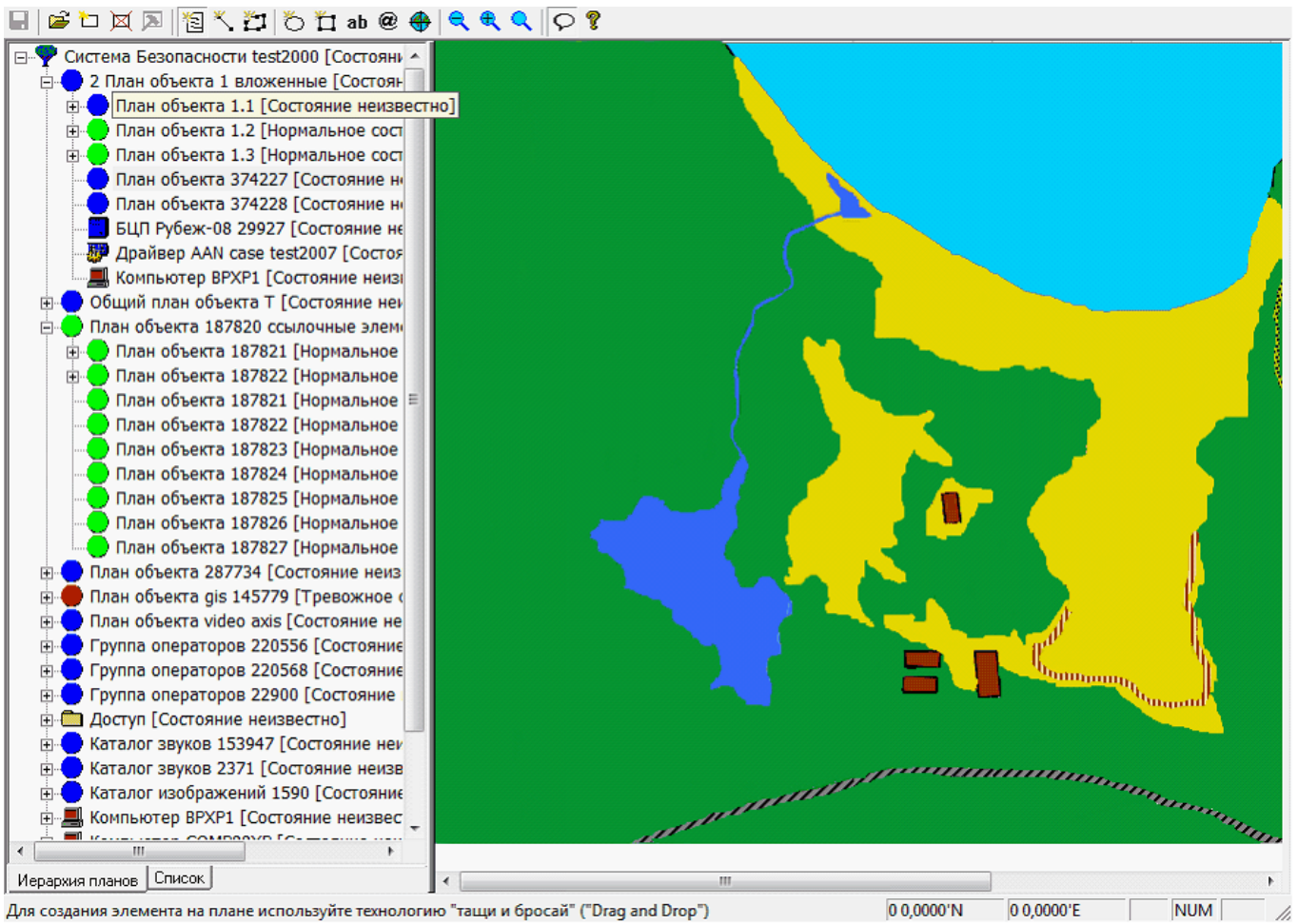
,

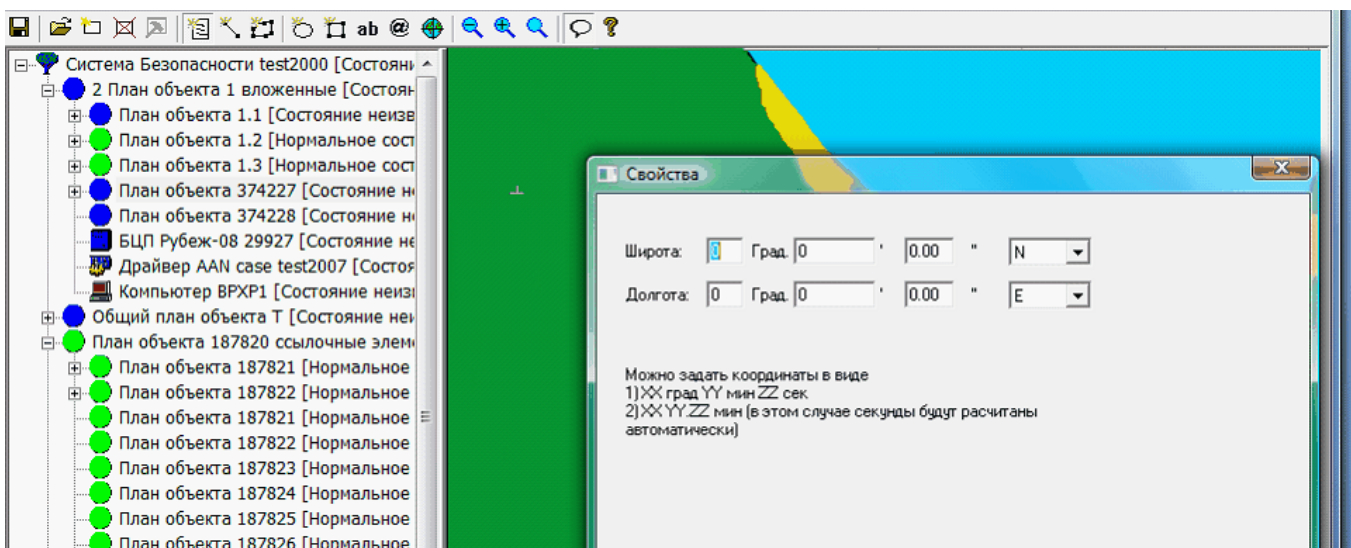
:

Датчик	Общие	Сообщения	Команды
Номер:	<input type="text" value="21"/>		
Передатчик			
Широта:	<input type="text" value="59"/>	<input type="text" value="57.581"/>	
Долгота:	<input type="text" value="30"/>	<input type="text" value="17.056"/>	
Приемник			
Широта:	<input type="text" value="59"/>	<input type="text" value="57.821"/>	
Долгота:	<input type="text" value="30"/>	<input type="text" value="17.221"/>	
		<input type="button" value="Принять"/>	<input type="button" value="Отмена"/>
		<input type="button" value="Сохранить"/>	

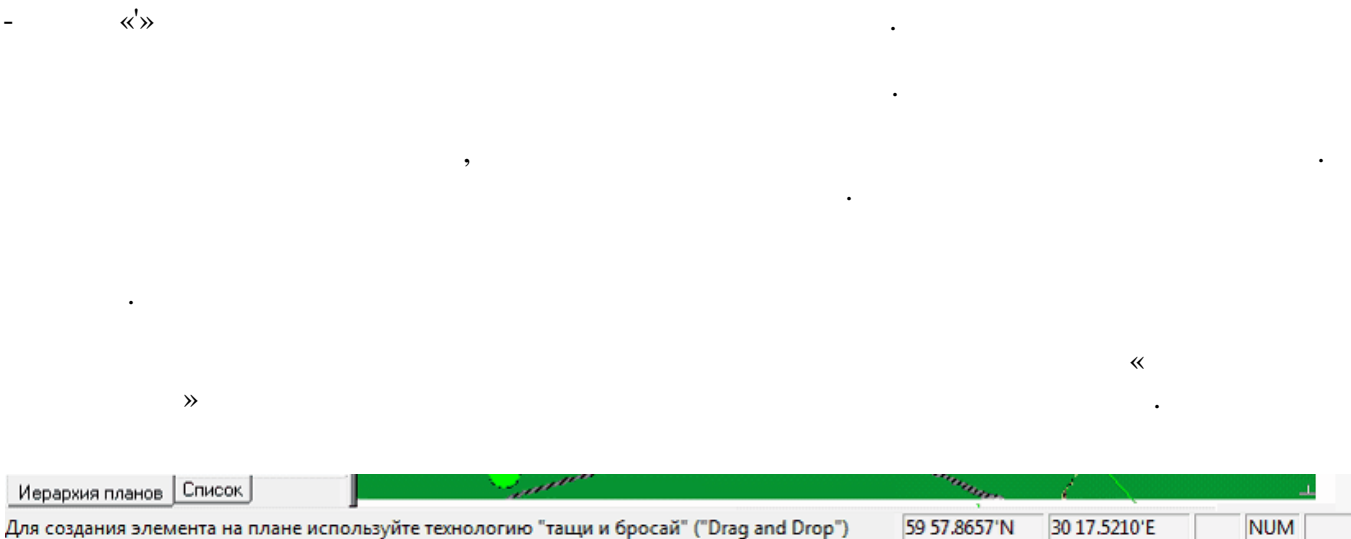
4.2

1. BMP JPG, :
 - , ; ,
 - .
2. « ».
3. .
4. .
5. ,  ().





...
59° 57.467' , 59 « ... », 57.467



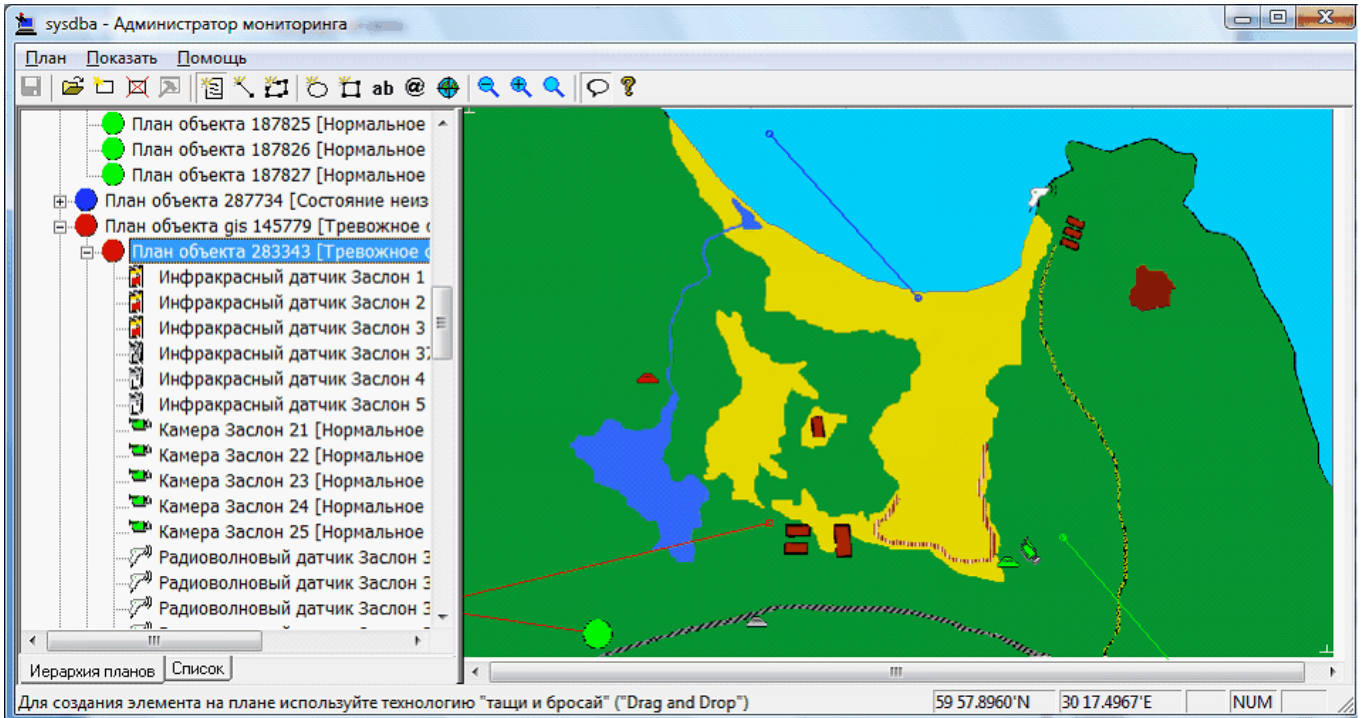
4.3

<<

>>

<<

>>



<<

>>

5

1.

<<

>>

2. (" " ").

3. :



:

6 .

Расписание

Назначить задание :

Еженедельно

Время начала :

06 ч. 00 мин.

Повторять каждую 1 неделю :

- Понедельник
- Вторник
- Среда
- Четверг
- Пятница
- Суббота
- Воскресение

(" " ").



().

Событие

Событие: Вычитать координаты

Источник: Программа Администратор системы SOFT-1

Назначение: Полевой ретранслятор Заслон 3676

Состояние : Нет

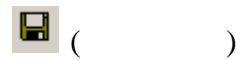
Параметр 1: 0

Параметр 2: 0

Параметр 3:

Параметр 4: 0

Параметр 5: 0



Служба расписания 3672 [Нормальное состояние]

- Задание на команду "Вычитать координаты" [Нормальное состояние]
- Задание на команду "Разместить на планах" [Нормальное состояние]



« ».

6

«

»,



).

« »
,
,
32 32

BMP ICO

Программа Администратор системы TAV-VISTA - SYSDBA

Данные Показать Помощь

Драйвер "Сигнала" 187064 Лицензия не проверена [Состояние неизвек
 Драйвер AAN case test2007 [Состояние неизвестно]
 Драйвер ATS 218329 [Состояние неизвестно]
 Драйвер Axis 187369 218 [Состояние неизвестно]
 Драйвер Axis 210940 117 [Состояние неизвестно]
 Драйвер Axis 215769 229 [Состояние неизвестно]
 Драйвер Ernitec 187060 [Состояние неизвестно]
 Драйвер Ernitec-клавиатуры 186972 Лицензия не проверена [Состояни
 Драйвер HASP 1143 [Нормальное состояние]
 Драйвер IP-камер AXIS 278350 [Состояние неизвестно]
 Драйвер Intrepid 145886 [Состояние неизвестно]
 Драйвер Заслон 333131 [Нормальное состояние]
 Полевой ретранслятор Заслон [Нормальное состояние]
 Ретранслятор-концентратор Заслон [Нормальное состояние]
 Ретранслятор-концентратор Заслон [Нормальное состояние]
 Ретранслятор-концентратор Заслон [Нормальное состояние]
 Инфракрасный датчик Заслон 1 [Тревожное состояние]
 Инфракрасный датчик Заслон 2 [Тревожное состояние]
 Инфракрасный датчик Заслон 3 [Тревожное состояние]
 Инфракрасный датчик Заслон 4 [Нормальное состояние]
 Камера Заслон 22 [Нормальное состояние]
 Камера Заслон 23 [Нормальное состояние]
 Радиоволновый датчик Заслон 35 [Нормальное состояние]
 Сейсмический датчик Заслон 13 [Нормальное состояние]
 Сейсмический датчик Заслон 14 [Нормальное состояние]
 Трасса Заслон 374125 [Нормальное состояние]

Тип: Радиоволновый датчик Заслон
 Имя: Радиоволновый датчик Заслон 35
 Идентификатор: 374091

Настройки отображения элемента в указанном состоянии
 Состояние: Нормальное состояние
 Поле1:
 Поле2:
 Поле3:
 Команда по умолчанию: Команда не назначена

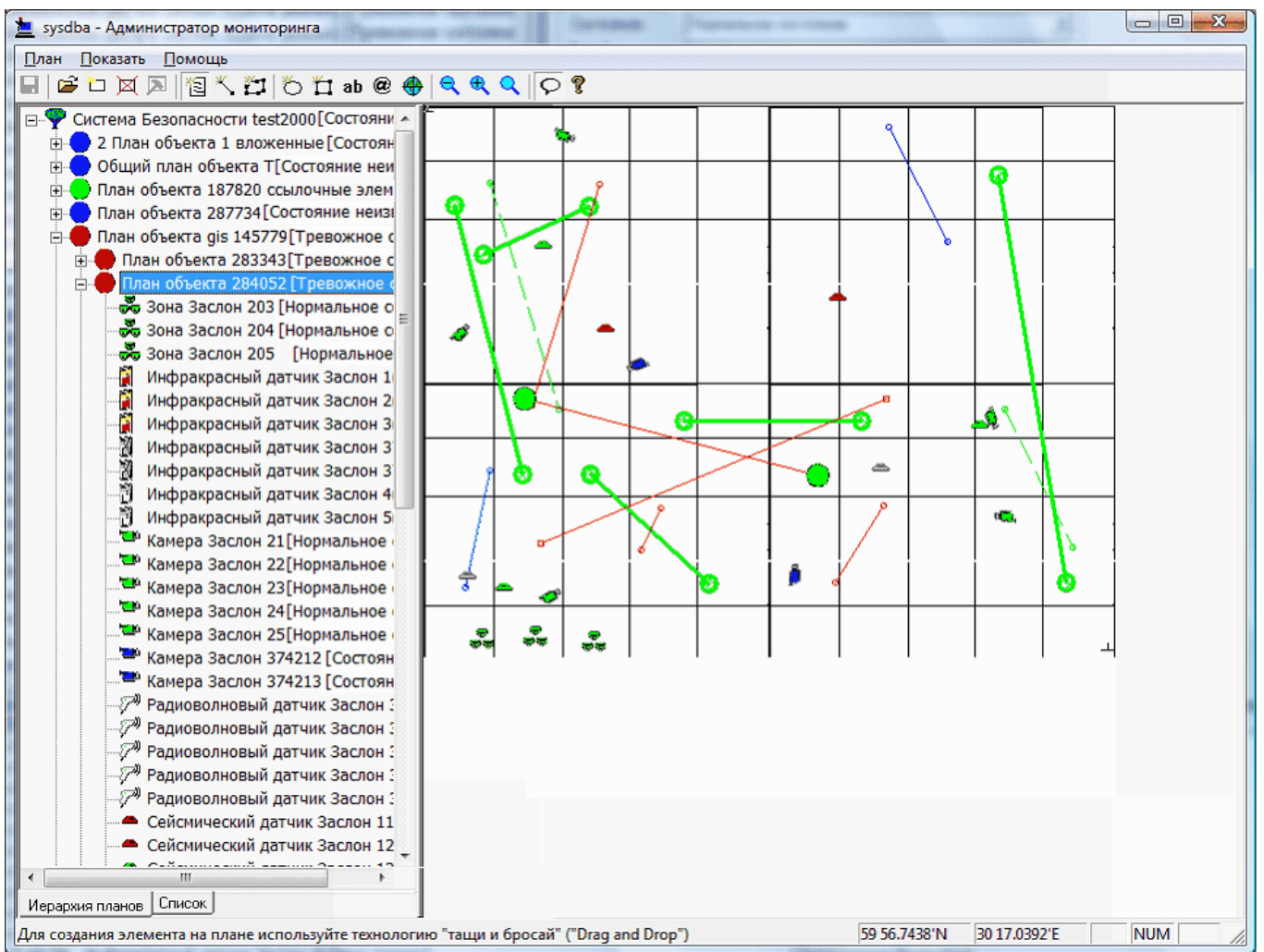
Иконка: Сплошной Невидимый Пунктирный Точечный Смешанный

Кисть: Сплошная Невидимая Крестики Ромбики Диагональная Обратная Вертикальная Горизонтальная

Настройки действуют только на данный элемент
 Толщина: 1

Дата	Время	Источник	Назначение	Описание
11.09.2008	15:03:07	Программа Администратор системы TAV-VISTA	-	Ошибка: Microsoft OLE DB Provider for SQL Server. Время ожидания истекло
11.09.2008	15:00:24	Программа Администратор мониторинга TAV-VISTA	-	Аутентификация оператора
11.09.2008	14:59:07	Программа Администратор мониторинга TAV-VISTA	-	Включение (восстановление) питания 3928 4828
11.09.2008	14:57:08	Программа Администратор мониторинга TAV-VISTA	-	Аутентификация оператора
11.09.2008	14:56:14	Программа Администратор мониторинга TAV-VISTA	-	Включение (восстановление) питания 908 448
11.09.2008	14:49:38	-	-	Включение (восстановление) питания 1544 2808
11.09.2008	14:49:35	-	-	Аутентификация оператора
11.09.2008	14:49:31	-	-	Включение (восстановление) питания 1544 2808
11.09.2008	14:50:52	Компьютер TAV-VISTA	-	Восстановление связи с базой данных
11.09.2008	14:48:39	Компьютер TAV-VISTA	-	Восстановление связи с базой данных
11.09.2008	14:41:28	Компьютер TAV-VISTA	-	Восстановление связи с базой данных
11.09.2008	14:38:07	Компьютер TAV-VISTA	-	Восстановление связи с базой данных
11.09.2008	14:34:57	Компьютер TEST2007	Компьютер TAV-VI...	Устройство на линии (связь установлена)
11.09.2008	14:36:40	Компьютер TAV-VISTA	Компьютер TEST2...	Устройство на линии (связь установлена)
11.09.2008	14:34:27	Компьютер TEST2007	Компьютер TAV-VI...	Нет связи: Невозможно установить исходящую связь к компьютеру.

« »
(.



7

/

« »

,

«

«

»

»,

:

,

,

« »

/

,

()

/

,

« »,

Программа Мониторинг TAV-VISTA - SYSDBA

Оператор Показать Инструменты Помощь

- План объекта gis 145779 [Тревожное состояние]
- План объекта 283343 [Тревожное состояние]
- Инфракрасный датчик Заслон 1 [Тревожное состояние]
- Инфракрасный датчик Заслон 2 [Тревожное состояние]
- Инфракрасный датчик Заслон 3 [Тревожное состояние]
- Инфракрасный датчик Заслон 374207 [Состояние неизвестно]
- Инфракрасный датчик Заслон 4 [Нормальное состояние]
- Инфракрасный датчик Заслон 5 [Нормальное состояние]
- Камера Заслон 21 [Нормальное состояние]
- Камера Заслон 22 [Нормальное состояние]
- Камера Заслон 23 [Нормальное состояние]
- Камера Заслон 24 [Нормальное состояние]
- Камера Заслон 25 [Нормальное состояние]
- Радиоволновый датчик Заслон 31 [Нормальное состояние]
- Радиоволновый датчик Заслон 32 [Нормальное состояние]
- Радиоволновый датчик Заслон 33 [Нормальное состояние]
- Радиоволновый датчик Заслон 34 [Нормальное состояние]
- Радиоволновый датчик Заслон 35 [Нормальное состояние]
- Сейсмический датчик Заслон 11 [Тревожное состояние]
- Сейсмический датчик Заслон 12 [Тревожное состояние]
- Сейсмический датчик Заслон 13 [Нормальное состояние]
- Сейсмический датчик Заслон 14 [Нормальное состояние]
- Сейсмический датчик Заслон 15 [Нормальное состояние]
- Сейсмический датчик Заслон 374211 [Состояние неизвестно]
- Точка привязки карты 283370 [Состояние неизвестно]
- Точка привязки карты 283371 [Состояние неизвестно]
- Трасса Заслон 374125 [Нормальное состояние]
- Трасса Заслон 374214 [Состояние неизвестно]
- План объекта 284052 [Тревожное состояние]
- План объекта 96654 orion [Состояние неизвестно]
- План объекта ats [Нормальное состояние]

Иерархия планов Список

Дата	Время	Источник	Описание	Состояние	Тревога	Организация	Сейсмический датчик
10.09.2008	18:15:20	Сейсмический датчик...	Тревога	Тревожное состояние	Тревожное	-	

Дата	Время	Ист...	Назн...	Описание	Состояние	Тревога
10.0...	18:1...	Сей...	-	Тревога	Тревожное состояние	Тревожное

План Видео Идентификация

NUM

Для управления элементами используйте контекстное меню



194100,

« »

-

interop@itrium.ru
www.itrium.ru

, .5,

.