

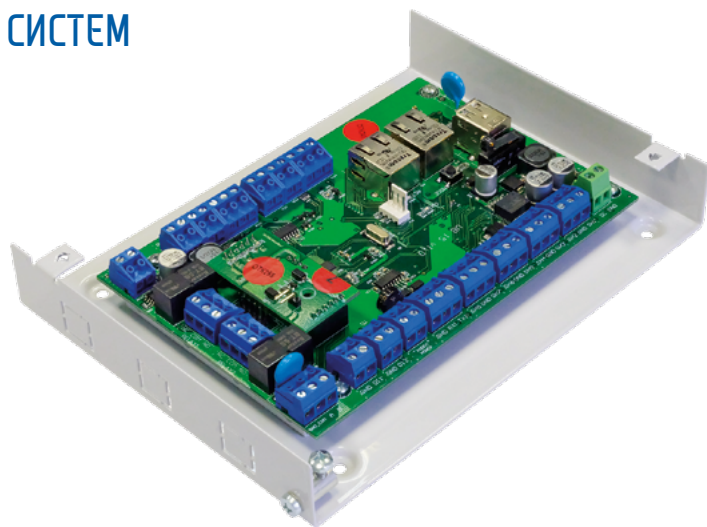
ЯРС: IP-КОНТРОЛЛЕР ВЫСОКОНАГРУЖЕННЫХ СИСТЕМ

Специализированный IP-контроллер для реализации сложных алгоритмов СКУД и ресурсоёмких приложений в задачах комплексной безопасности. Отличается от контроллеров БОРЕЙ значительно более высокой производительностью и наличием унифицированного интерфейса для подключения вторичных коммуникационных линий: TP-FT10 (LonWorks), RS-485, RS-232.

Дополнительные решения

- Контроллер шлюзовых кабин и агрегированных тамбур-шлюзов;
- Узел интеграции биометрических систем;

С помощью дополнительных модулей (М2Д, М2В, МДС), подключаемых по интерфейсу LonWorks, благодаря высокой производительности самого контроллера и пропускной способности интерфейса, ЯРС способен в режиме «мягкого» реального времени контролировать до 500 датчиков (извещателей, шлейфов), исполнительных устройств или до 120 точек доступа.

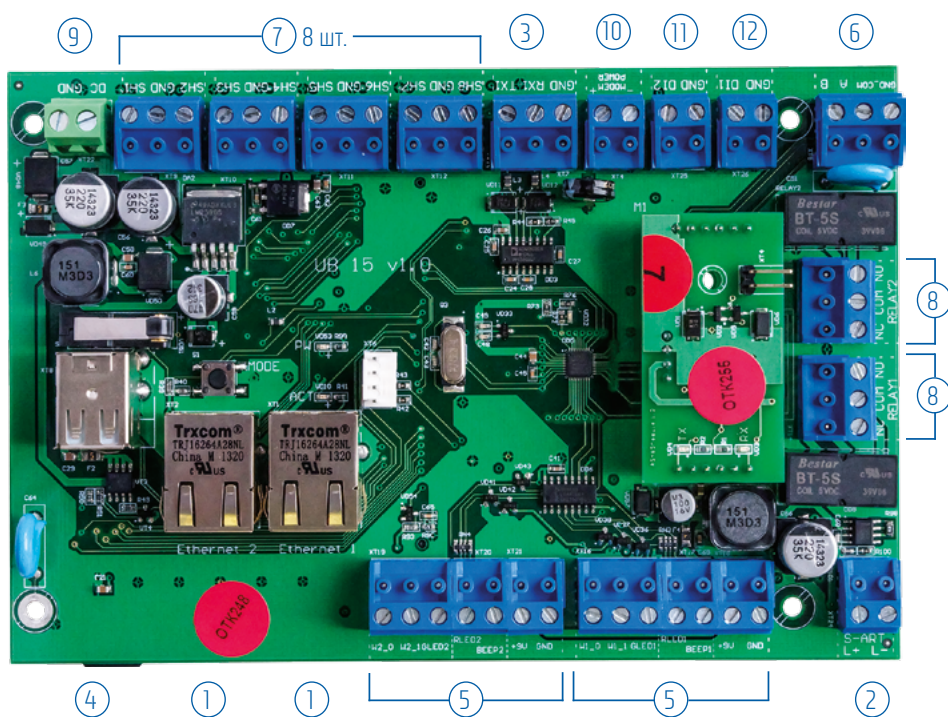


Коммуникационные интерфейсы

| № | Интерфейс | Кол-во | Характеристика |
|---|-------------------------------------|--------|--|
| 1 | Ethernet 10/100Base-T, разъем RJ-45 | 2 шт. | Связь с IP-устройствами и другими компонентами ИУС |
| 2 | S-ART | 1 шт. | Адресная линия расширителей |
| 3 | RS-232 | 1 шт. | Подключение считывателей, COM-модема, другого оборудования |
| 4 | USB тип «А» | 2 шт. | Подключение USB-модема и других устройств |
| 5 | Wiegand/1-Wire | 2 шт. | Подключение считывателей |
| 6 | Опциональный интерфейс (UART) | 1 шт. | Подключение сменных коммуникационных модулей (гальванически развязанные RS-232, 485 и TP/FT10) |

Входы и выходы

| № | Тип | Кол-во | Характеристика |
|----|--|--------|---|
| 7 | Резистивный шлейф сигнализации / дверной контакт / кнопка выхода | 8 шт. | $3 \pm 5\% \text{ кОм}$ и $510 \pm 5\% \text{ Ом}$, 0,125 Вт |
| 8 | Релейные выходы (0, НР, НЗ) | 2 шт. | AC 125 В x 1 А (макс. 250 В) DC 30 В x 2 А (макс. 220 В) |
| 9 | Вход «Питание» | 1 шт. | DC 12 – 24 В (потребление 0,15 А при 12 В) |
| 10 | Выход «Питание COM- модема» | 1 шт. | Нагрузочная способность выхода 0,7 А x (12 – 24 В) |
| 11 | Вход «Неисправность аккумулятора» | 1 шт. | «Сухой контакт» или оптронный ключ |
| 12 | Выход «Неисправность источника питания» | 1 шт. | «Сухой контакт» или оптронный ключ |



Модуль подключения TP/FT10 (LonWorks)



Модули подключения RS-232 и RS-485

